

**CONFIGURADOR DOS GRUPOS MONTADOS DA SÉRIE MX**

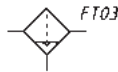
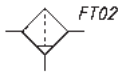
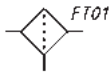
<b>MX</b>	<b>2</b>	<b>-</b>	<b>3/8</b>	<b>-</b>	<b>V01</b>	<b>X</b>	<b>F00</b>	<b>-</b>	<b>KK</b>	<b>-</b>	<b>LH</b>
<b>MX</b>	SÉRIE										
<b>2</b>	( 1 )	Tamanho: 2 = G3/8 - G1/2 - G3/4 3 = G3/4 - G1									
<b>-</b>											
<b>3/8</b>	( 2 )	ROSCAS ENTRADA / SAÍDA: 3/8 = G3/8 1/2 = G1/2 3/4 = G3/4 1 = G1									
<b>-</b>											
<b>V01</b>	( 3 )	MÓDULO + [ * ] (para configurar os módulos, ver as páginas de componentes simples): F... = Filtro FC... = Filtro coalescente FCA... = Filtro de carvão ativado R... = Regulador de pressão L... = Lubrificador FR... = Filtro-Regulador V... = Válvula de isolameto com bloqueio AV... = Válvula de arranque progressivo B... = Bloco de derivação (só MX2: G1/2 só - MX3: G1)									
	[ * ]	Os ACESSÓRIOS seguintes podem ser adicionados depois de cada módulo:  REGULADOR E FILTRO-REGULADOR MX2 +A56 = M053-P06 (Manómetro) +A57 = M053-P10 (Manómetro) +A58 = M063-P12 (Manómetro)  VÁLVULA DE ISOLAMETO COM BLOQUEIO MX2 +A30 = 2901 1/2" (Silenciador) +A31 = 2921 1/2" (Silenciador) +A32 = 2931 1/2" (Silenciador) +A35 = 2938 1/2" (Silenciador)  VÁLVULA DE ARRANQUE PROGRESSIVO +A00 = PM11-NA (Pressostato, normalmente aberto) +A01 = PM11-NC (Pressostato, normalmente fechado)  BLOCO DE DERIVAÇÃO MX2 +A08 = PM11-NA (Pressostato normalmente aberto) com conexão para fixar ao módulo +A09 = PM11-NC (Pressostato normalmente fechado) com conexão para fixar ao módulo +A03 = PM11-SC com conexão para fixar ao módulo Exemplo: MX2-3/8-V01+A32XF00-KK-LH									
		REGULADOR E FILTRO-REGULADOR MX3 +A60 = M063-P06 (Manómetro) +A61 = M063-P12 (Manómetro)					VÁLVULA DE ISOLAMETO COM BLOQUEIO MX3 +A34 = 2901 3/4" (Silenciador) +A35 = 2921 3/4" (Silenciador) +A36 = 2931 3/4" (Silenciador)				
		BLOCO DE DERIVAÇÃO MX3 +A06 = PM11-NA (Pressostato normalmente aberto) com conexão para fixar ao módulo +A07 = PM11-NC (Pressostato normalmente fechado) com conexão para fixar ao módulo +A02 = PM11-SC com conexão para fixar ao módulo Exemplo: MX3-3/4-V01+A36XF00-KK-LH									
<b>X</b>	( 4 )	MÓDULOS DE CONEXÃO X = Kit de braçadeiras rápidas Z = Kit de braçadeiras rápidas com parafuso para fixar na parede Y = Kit de braçadeiras rápidas com suportes de parede									
<b>F00</b>	( 5 ) + [ * ]	ver MÓDULO (3)									
<b>-</b>											
<b>KK</b>	( 6 )	CONEXÕES TERMINAIS + [ ** ] = sem conexão terminal HH = n° 1 Kit de braçadeiras rápidas com flanges (IN / OUT) JJ = n° 1 Kit de braçadeiras rápidas com parafuso para fixar na parede + flanges (ENTRADA / SAÍDA) KK = n° 1 Kit de braçadeiras rápidas com suportes de parede + flanges (ENTRADA / SAÍDA)									
	[ ** ]	CONEXÃO À PAREDE: Regulador e filtro-regulador S = Fixação (só com braçadeiras mod. X ou HH) Exemplos de códigos: MX3-1-R..XV..-S; MX3-1-R..XV..-HSH									
<b>-</b>											
<b>LH</b>	( 7 )	DIREÇÃO DO FLUXO: = da esquerda para a direita (standard) LH = da direita para a esquerda									
	( 4 ) + ( 5 ) + [ * ]	COMBINAÇÃO REPETÍVEL para "n" número de vezes									

## Série MC - Filtros

Orifícios G1/4, G3/8 e G1/2

Modular

Copo metálico e montagem tipo baioneta



FT01 = filtro sem purga com orifício roscado  
 FT02 = filtro com purga semiautomática manual  
 FT03 = filtro com purga automática

### EXEMPLO DE CÓDIGO

MC	2	02	-	F	0	0
----	---	----	---	---	---	---

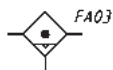
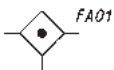
<b>MC</b>	SÉRIE
<b>2</b>	TAMANHO: 1 = G1/4 2 = G3/8 - G1/2
<b>02</b>	ORIFÍCIOS: 04 = G1/4 38 = G3/8 02 = G1/2
<b>F</b>	FILTRO
<b>0</b>	ELEMENTO FILTRANTE: 0 = 25µm (standard) 1 = 5µm
<b>0</b>	PURGA DE CONDENSADO: 0 = normal - semiautomática (standard) 3 = purga automática (só para G3/8 e G1/2) 4 = despressurização (só G1/4) 5 = despressurização, protegida 8 = sem purga, orifício 1/8

## Série MC - Filtros coalescentes

Orifícios G1/4, G3/8 e G1/2

Modular

Copo metálico e montagem tipo baioneta



FA01 = filtro coalescente sem purga com orifício roscado  
 FA02 = filtro coalescente com purga manual semiautomática  
 FA03 = filtro coalescente com purga automática

### EXEMPLO DE CÓDIGO

MC	2	02	-	F	B	0
----	---	----	---	---	---	---

<b>MC</b>	SÉRIE
<b>2</b>	TAMANHO: 1 = G1/4 2 = G3/8 - G1/2
<b>02</b>	ORIFÍCIOS: 04 = G1/4 38 = G3/8 02 = G1/2
<b>F</b>	FILTRO
<b>B</b>	ELEMENTO FILTRANTE: B = 0,01µm
<b>0</b>	PURGA DE CONDENSADO: 0 = manual - semiautomática 3 = automática (só para G3/8 e G1/2) 4 = despressurização (só G1/4) 5 = despressurização, protegida 8 = sem purga, orifício 1/8

# Série MC - Filtros de carvão ativado

**Novo**

Orifícios: G1/4, G3/8 e G1/2  
Modular  
Copo metálico e montagem tipo baioneta



FC01 = Função de absorção sem orifício do copo

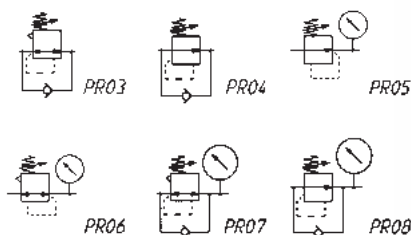
## EXEMPLO DE CÓDIGO

<b>MC</b>	<b>2</b>	<b>02</b>	<b>-</b>	<b>F</b>	<b>CA</b>
-----------	----------	-----------	----------	----------	-----------

<b>MC</b>	SÉRIE
<b>2</b>	TAMANHO: 1 = G1/4 2 = G3/8 - G1/2
<b>02</b>	ORIFÍCIOS: 04 = G1/4 38 = G3/8 02 = G1/2
<b>F</b>	FILTRO
<b>CA</b>	CA = Carvão ativado

# Série MC - Reguladores de pressão

Orifícios G1/4, G3/8 e G1/2  
Modular



PR03 = Regulador com alívio de pressão e válvula by-pass  
 PR04 = Regulador sem alívio de pressão e com válvula by-pass  
 PR05 = Regulador sem alívio de pressão e com manómetro  
 PR06 = Regulador com alívio de pressão e manómetro  
 PR07 = Regulador com alívio de pressão, válvula by-pass e manómetro  
 PR08 = Regulador sem alívio de pressão com válvula by-pass e manómetro

## EXEMPLO DE CÓDIGO

MC	2	02	-	R	T	0	2	-	VS	-	■	-	●
----	---	----	---	---	---	---	---	---	----	---	---	---	---

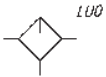
<b>MC</b>	SÉRIE
<b>2</b>	TAMANHO: 1 = G1/4 2 = G3/8 - G1/2
<b>02</b>	ORIFÍCIOS: 04 = G1/4 38 = G3/8 02 = G1/2
<b>R</b>	REGULADOR
<b>T</b>	PRESSÃO DE TRABALHO 0 = 0.5 ÷ 10 bar (standard) 1 = 0.5 ÷ 4 bar 2 = 0.5 ÷ 2 bar (só G1/4) 7 = 0.5 ÷ 7 bar (só G1/4) T = calibrado* B = bloqueado*
<b>0</b>	CONSTRUÇÃO: 0 = auto alívio de pressão (standard) 1 = sem alívio de pressão 5 = alívio de pressão preciso
<b>2</b>	MANÓMETRO: ** = sem manómetro (standard) 1 = com manómetro 0-2.5, com pressão de trabalho 0.5 ÷ 2 bar 2 = com manómetro 0-6, com pressão de trabalho 0.5 ÷ 4 bar 3 = com manómetro 0-10, com pressão de trabalho 0.5 ÷ 7 bar 4 = com manómetro 0-12, com pressão de trabalho 0.5 ÷ 10 bar
<b>VS</b>	TIPO DE AJUSTE: = sem válvula by-pass (standard) VS = com válvula by-pass (solo G1/4)
<p>** NOTA: SE O REGULADOR ESTIVER CALIBRADO OU BLOCOADO, DEPOIS DO TIPO DE CONSTRUÇÃO ADICIONAR A PRESSÃO DE ENTRADA "■" E A PRESSÃO DE SAÍDA "●"</p> <p>PRESSÃO DE ENTRADA: ■ = indicar o valor da pressão de alimentação</p> <p>PRESSÃO DE SAÍDA: ● = indicar o valor da pressão de SAÍDA para o regulador BLOCOADO ou o valor máximo de pressão AJUSTÁVEL para o regulador CALIBRADO</p> <p>Exemplo de um regulador calibrado com pressão de entrada = 6.3 bar e pressão de saída = 4.5 bar        Código do regulador completo: MC104-MT03-6.3-4.5</p> <p>** os manómetros são fornecidos por montar        para tamanho 1 manómetro mod. M043-P.        para tamanho 2 manómetro mod. M053-P.</p>	

# Série MC - Lubrificadores

Orifícios G1/4, G3/8 e G1/2

Modular

Com copo metálico e montagem tipo baioneta



LU0 = Lubrificador

## EXEMPLO DE CÓDIGO

<b>MC</b>	<b>2</b>	<b>02</b>	<b>-</b>	<b>L</b>	<b>00</b>
-----------	----------	-----------	----------	----------	-----------

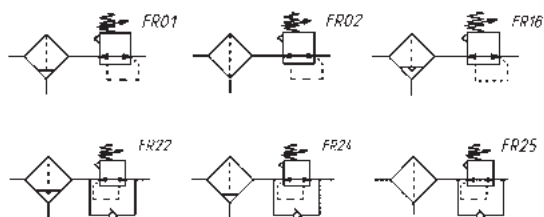
<b>M</b>	SÉRIE
<b>2</b>	TAMANHO 1 = G1/4 2 = G3/8 - G1/2
<b>02</b>	ORIFÍCIOS 04 = G1/4 38 = G3/8 02 = G1/2
<b>L</b>	LUBRIFICADOR
<b>00</b>	TIPO DE DESIGN 00 = óleo atomizado

# Série MC - Filtros-reguladores

Orifícios G1/4, G3/8 e G1/2

Modular

Copo metálico e montagem tipo baioneta



FR01 = filtro-reg. com alívio de pressão e purga manual/semiautomática  
 FR02 = filtro-reg. com alívio de pressão e escape direto  
 FR18 = filtro-reg. com alívio de pressão e purga automática  
 FR22 = filtro-reg. sem alívio de pressão, com manómetro, purga automática/despressurizada e válvula by-pass  
 FR24 = filtro-reg. com alívio de pressão e purga manual/semiautomática e válvula by-pass  
 FR25 = filtro-reg. com alívio de pressão, escape direto e válvula by-pass



## EXEMPLO DE CÓDIGO

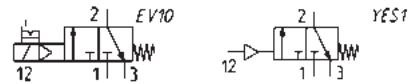
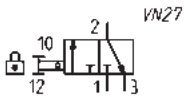
MC	2	02	-	D	0	0	2	-	4	-	VS
----	---	----	---	---	---	---	---	---	---	---	----

<b>MC</b>	SÉRIE
<b>2</b>	TAMANHO: 1 = G1/4 2 = G3/8 - G1/2
<b>02</b>	ORIFÍCIOS: 04 = G1/4 38 = G3/8 02 = G1/2
<b>D</b>	FILTRO-REGULADOR
<b>0</b>	ELEMENTO FILTRANTE: 0 = 25µm (standard) 1 = 5µm
<b>0</b>	PURGA DE CONDENSADO: 0 = manual semiautomática, auto alívio de pressão 1 = manual semiautomática, sem alívio de pressão 3 = automática, auto alívio de pressão (só para G3/8 e G1/2) 4 = depressurização, auto alívio de pressão (só G1/4) 5 = depressurização, protegida, auto alívio de pressão 8 = sem purga, orifício G1/8, auto alívio de pressão
<b>2</b>	MANÓMETRO: ** = sem manómetro (standard) 1 = com manómetro 0-2.5, com pressão de trabalho 0.5 ÷ 2 bar 2 = com manómetro 0-6, com pressão de trabalho 0.5 ÷ 4 bar 3 = com manómetro 0-10, com pressão de trabalho 0.5 ÷ 7 bar 4 = com manómetro 0-12, com pressão de trabalho 0.5 ÷ 10 bar
<b>4</b>	PRESSÃO DE TRABALHO = 0.5 ÷ 10 2 = 0.5 ÷ 2 (só G1/4) 4 = 0.5 ÷ 4 7 = 0.5 ÷ 7 (só G1/4)
<b>VS</b>	TIPO DE AJUSTE: = sem válvula by-pass (standard) VS = com válvula by-pass (só G1/4)
** os manómetros são fornecidos por montar para tamanho 1 manómetro mod. M043-P. para tamanho 2 manómetro mod. M053-P.	

# Série MC - Válvula de isolamento 3/2 vias com bloqueio

Versão electropneumática, pneumática e manual  
Orifícios G1/4, G3/8 e G1/2  
Modular

Força de acionamento a 6 bar:  
- MC104-V01 = 29N  
- MC238-V01 = 31N  
- MC202-V01 = 31N



EV10 = Electroválvula, 3/2 NC, monoestável, com comando manual biestável  
YES1 = Válvula de comando pneumático, 3/2, monoestável, mola mecânica

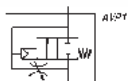
## EXEMPLO DE CÓDIGO

<b>MC</b>	<b>2</b>	<b>02</b>	<b>-</b>	<b>V</b>	<b>16</b>
-----------	----------	-----------	----------	----------	-----------

<b>MC</b>	SÉRIE
<b>2</b>	TAMANHO: 1 = G1/4 2 = G3/8 - G1/2
<b>02</b>	ORIFÍCIOS: 04 = G1/4 38 = G3/8 02 = G1/2
<b>V</b>	VÁLVULA DE 3/2 VIAS
<b>16</b>	TIPO DE DESIGN: 16 = electropneumático 36 = pneumático 01 = válvula de cadeado (comando manual)

# Série MC - Válvulas de arranque progressivo

Orifícios G1/4, G3/8 e G1/2  
Modular



AVP1 = Válvula de arranque progressivo

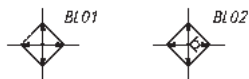
## EXEMPLO DE CÓDIGO

MC	2	02	-	AV
----	---	----	---	----

<b>MC</b>	SÉRIE
<b>2</b>	TAMANHO: 1 = G1/4 2 = G3/8 - G1/2
<b>02</b>	ORIFÍCIOS: 04 = G1/4 38 = G3/8 02 = G1/2
<b>AV</b>	AV = Válvula de arranque progressivo

# Série MC - Blocos de derivação

Orifícios G1/4 e G1/2  
Modular



BL01 = bloco de derivação  
BL02 = bloco de derivação com VNR

## EXEMPLO DE CÓDIGO

MC	2	-	B	-	VNR
----	---	---	---	---	-----

<b>MC</b>	SÉRIE
<b>2</b>	TAMANHO: 1 = G1/4 2 = G1/2
<b>B</b>	BLOCO DE DERIVAÇÃO
<b>VNR</b>	VERSÃO: = standard VNR = com válvula de antirretorno



# Série MC - Acessórios

## Flanges terminais (kit A)

O kit MC104-FL vem fornecido com: 1x flange esquerda; 1x flange direita; 4x parafusos M4x14; 2x O-Ring 2068. Cada um dos kits MC202-FL e MC238-FL vem fornecido com: 1x flange esquerda; 1x flange direita; 4x parafusos M5x14; 2x O-Ring 3100. Materiais: flanges de alumínio pintado, parafusos em aço galvanizado e O-ring em NBR.

Mod.  
MC104-FL  
MC238-F  
MC202-FL L



## Esquadros de montagem for (kit B)

Esquadro de montagem para terminais 1/4, 3/8, 1/2.

O kit MC104-ST vem fornecido com:  
- 2x terminal brackets  
- 4x parafusos M5x10  
Materiais: esquadros em aço galvanizado e parafusos.

Mod.  
MC104-ST



## Esquadros de montagem Mod. C114-ST

Para reguladores e filtros-reguladores (G1/4 - G1/8)

O kit vem fornecido com:  
1x esquadro em aço galvanizado.

Mod.  
C114-ST



## Esquadros de montagem Mod. C114-ST/1

Para reguladores e filtros-reguladores (G1/4 - G1/8)

O kit vem fornecido com 1 esquadro em aço galvanizado.

Mod.  
C114-ST/1



## Esquadros de montagem Mod. C114-ST/2

Para reguladores e filtros-reguladores (G1/4 - G1/8)

O kit vem fornecido com 1 esquadro em aço galvanizado.

Mod.  
C114-ST/2



## Esquadros de montagem Mod. C238-ST/1

Para MC238 e MC202

O kit vem fornecido com:  
1 esquadro; 2 parafusos M5X65  
Materiais: esquadro e parafusos em aço galvanizado.

Mod.  
C238-ST/1



## Esquadros de montagem Mod. MX2-S

Para reguladores Mod. MC238 e MC202

O kit vem fornecido com 1 esquadro em aço galvanizado

Mod.  
MX2-S



## Tirantes para montagem (kit C)

O kit MC1-TMF vem fornecido com:  
2 tirantes macho/femêa; 1 O-ring 2068.  
O kit MC2-TMF vem fornecido com:  
2 tirantes macho/femêa; 1 O-ring 3100.  
Materiais: tirantes em aço niquelado e O-ring em NBR.

Mod.  
MC1-TMF  
MC2-TMF



## Tirantes para montagem (kit D)

O kit MC1-TFF vem fornecido com 2 tirantes femêa.  
O kit MC2-TFF vem fornecido com 2 tirantes femêa.  
Materiais: tirantes em aço niquelado.

Mod.  
MC1-TFF  
MC2-TFF



## Parafusos para montagem (kit E)

O kit MC1-VM vem fornecido com:  
2 parafusos macho; 1 O-ring 2068.  
O kit MC2-VM vem fornecido com:  
2 parafusos macho; 1 O-ring 3100  
Materiais: parafusos em aço galvanizado e O-ring em NBR.

Mod.  
MC1-VM  
MC2-VM



## Parafusos para montagem (kit F)

O kit vem fornecido com: 2 parafusos macho; 2 parafusos femêa; 1 O-ring (OR 2068 for MC1-VMF; OR 3100 for MC2-VMF).  
Materiais: parafusos macho em aço galvanizado, parafusos femêa em aço niquelado e O-ring em NBR.

Mod.  
MC1-VMF  
MC2-VMF



## Parafusos (kit G) para montar 2 corpos tipo "M"

O kit MC1-VMD vem fornecido com:  
4 parafusos M4X10; 4 espaçadores; 2 O-ring 2068.  
O kit MC2-VMD vem fornecido com:  
4 parafusos M5X12; 4 espaçadores; 2 O-ring 3100.  
Materiais: parafusos em aço galvanizado, espaçadores em latão e O-ring em NBR.

Mod.  
MC1-VMD  
MC2-VMD



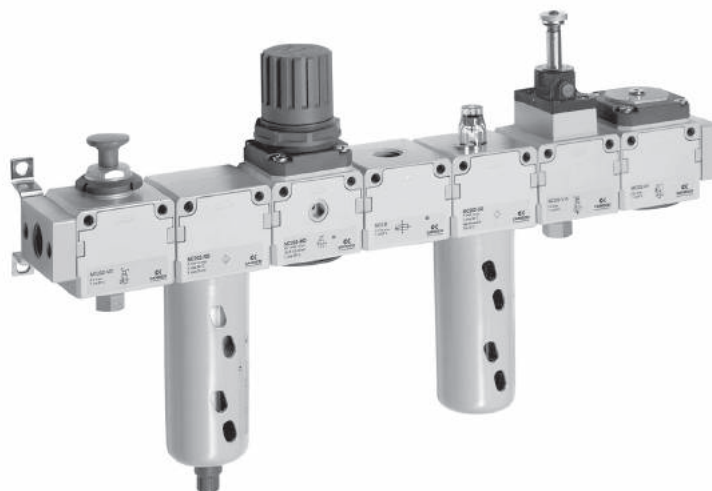
## O-ring para montagem

Mod.  
458-33/1  
80-26-11/4T



# Série MC FRL montados

## Orifícios G1/4, G3/8 e G1/2



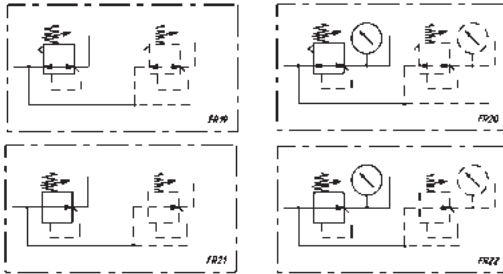
### EXEMPLO DE CÓDIGO

<b>MC</b>	<b>2</b>	<b>02</b>	<b>-</b>	<b>C</b>	<b>-</b>	<b>5</b>	<b>-</b>	<b>FL</b>
-----------	----------	-----------	----------	----------	----------	----------	----------	-----------

<b>MC</b>	SÉRIE
<b>2</b>	TAMANHO 1 = G1/4 2 = G3/8 - G1/2
<b>02</b>	ORIFÍCIO 04 = G1/4 38 = G3/8 02 = G1/2
<b>C</b>	ASSEMBLY GROUP C = D + L E = V01 + D + L FRL = F + R + L GN = D + L + V16 + AV HNA = V01 + D + L + V16 + AV + PRESS NO HNC = V01 + D + L + V16 + AV + PRESS NC N = V01 + D PN = D + V16 + AV QN = V01 + D + V16 + AV TN = V01 + D + L + V16 + AV U = F13 + FB3 (só for 3/8 - 1/2) ZNA = V01 + D + V16 + AV + PRESS NO ZNC = V01 + D + V16 + AV + PRESS NC
<b>5</b>	ELEMENTO FILTRANTE 5 = 5 µm (standard) 25 = 25 µm (sob pedido)
<b>FL</b>	VERSÃO FL = com flanges terminais (sem esquadros)
<p>LEGENDA:</p> <p>D = Filtro-regulador 0.5-10 bar, purga semiautomática-manual com alívio de pressão, elemento filtrante 5 µm ou 25 µm</p> <p>L = Lubrificador</p> <p>V01 = Válvula de comando manual de 3/2 vias</p> <p>F = Filtro 5 µm ou 25 µm</p> <p>R = Regulador 0.5-10 bar com alívio de pressão</p> <p>V16 = Electroválvula de comando pneumático de 3/2 vias</p> <p>AV = Válvula de arranque progressivo</p> <p>PRESS NO = Pressostato, Normalmente aberto</p> <p>PRESS NC = Pressostato, Normalmente fechado</p> <p>F13 = Filtro 5 µm com purga automática</p> <p>FB3 = Filtro coalescente 0.01 µm com purga automática</p>	

# Série MC - Reguladores de pressão em coletor

## Orifícios G1/4 Modular



FR19 = Regulador em coletor com alívio de pressão e sem manómetro  
FR20 = Regulador em coletor com alívio de pressão e manómetro  
FR21 = Regulador em coletor sem alívio de pressão e manómetro  
FR22 = Regulador em coletor sem alívio de pressão e com manómetro



### EXEMPLO DE CÓDIGO

MC	1	04	-	M	T	0	2	-	■	-	●
----	---	----	---	---	---	---	---	---	---	---	---

<b>MC</b>	SÉRIE
<b>1</b>	TAMANHO: 1 = G1/4
<b>04</b>	ORIFÍCIO: 04 = G1/4
<b>M</b>	REGULADOR EM COLETOR
<b>T</b>	PRESSÃO DE TRABALHO 0 = 0.5 ÷ 10 bar (standard) 1 = 0.5 ÷ 4 bar 2 = 0.5 ÷ 2 bar 7 = 0.5 ÷ 7 bar
<b>0</b>	CONSTRUÇÃO: 0 = auto alívio de pressão (standard) 1 = sem alívio de pressão 5 = alívio de pressão preciso
<b>2</b>	MANÓMETRO = sem manómetro (standard) 1 = com manómetro 0-2.5 com pressão de trabalho 0.5 ÷ 2 bar 2 = com manómetro 0-6 com pressão de trabalho 0.5 ÷ 4 bar 3 = com manómetro 0-10 com pressão de trabalho 0.5 ÷ 7 bar 4 = com manómetro 0-12 com pressão de trabalho 0.5 ÷ 10 bar
<p>** NOTA: SE O REGULADOR ESTIVER CALIBRADO OU BLOQUEADO, DEPOIS DO TIPO DE CONSTRUÇÃO ADICIONAR A PRESSÃO DE ENTRADA "■" E A PRESSÃO DE SAÍDA "●"</p> <p>PRESSÃO DE ENTRADA: ■ = indicar o valor de pressão de ALIMENTAÇÃO</p> <p>PRESSÃO DE SAÍDA: ● = indicar o valor de pressão de SAÍDA para o regulador BLOQUEADO ou o valor máximo de pressão AJUSTÁVEL para o regulador CALIBRADO</p> <p>Exemplo de um regulador calibrado com pressão de entrada = 6.3 bar e pressão de saída = 4.5 bar Código completo: MC104-MT03-6,3-4,5</p> <p>** os manómetros são fornecidos por montar para tamanho 1 manómetro mod. M043-P. para tamanho 2 manómetro mod. M053-P.</p>	