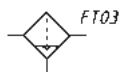
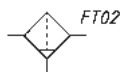
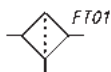


# Série MD - Filtros

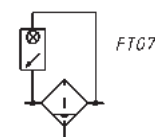
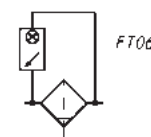
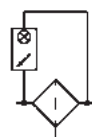
Orifícios com cartuchos intercambiáveis: roscados (1/8, 1/4, 3/8) ou integrados com conexões super rápidas para tubo com Ø 6, 8 e 10 mm.

Montagem modular

Copo com tampa em tecnopolímero e montagem tipo baioneta



FT01 = filtro sem purga com orifício roscado  
 FT02 = filtro com purga semiautomática manual  
 FT03 = filtro com purga automática



FT05 = filtro com escape direto G1/8 e indicador visual de saturação  
 FT06 = filtro com purga manual semiautomática e indicador visual de saturação  
 FT07 = filtro com purga automática/despressurizada e indicador visual de saturação

## EXEMPLO DE CÓDIGO

<b>MD</b>	<b>1</b>	<b>-</b>	<b>F</b>	<b>0</b>	<b>0</b>	<b>0</b>	<b>-</b>	<b>1/8</b>
-----------	----------	----------	----------	----------	----------	----------	----------	------------

<b>MD</b>	SÉRIE
<b>1</b>	DIMENSÃO: 1 = 42 mm
<b>F</b>	FILTRO
<b>0</b>	ELEMENTO FILTRANTE: 0 = 25 µm 1 = 5 µm
<b>0</b>	PURGA DE CONDENSADO: 0 = purga semiautomática/manual 3 = purga automática 5 = depressurização protegida 8 = escape direto G1/8
<b>0</b>	INDICADOR VISUAL DE SATURAÇÃO: 0 = não presente 1 = presente
<b>1/8</b>	ORIFÍCIOS (IN - OUT)*: = sem cartuchos 1/8 = G1/8 1/4 = G1/4 3/8 = G3/8 6 = tubo Ø6 8 = tubo Ø8 10 = tubo Ø10
* NOTA: se o cartucho de entrada (IN) for diferente do cartucho de saída (OUT), ambas dimensões devem ser indicadas. Exemplo: MD1-F000-1/4-10	

# Série MD - Filtros coalescentes

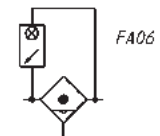
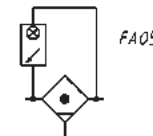
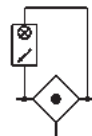
Orifícios com cartuchos intercambiáveis: roscados (1/8, 1/4, 3/8) ou integrados com conexões super rápidas para tubo com Ø 6, 8 e 10 mm.

Montagem modular

Copo com tampa em tecnopolímero e montagem tipo baioneta



FA01 = filtro coalescente com escape direto G1/8  
FA02 = filtro coalescente com purga manual semiautomática  
FA03 = filtro coalescente com purga automática/despressurizada



FA04 = filtro coalescente com escape direto G1/8 e indicador visual de saturação  
FA05 = filtro coalescente com purga manual semiautomática e indicador visual de saturação  
FA06 = filtro coalescente com purga automática/despressurizada e indicador visual de saturação

## EXEMPLO DE CÓDIGO

<b>MD</b>	<b>1</b>	<b>-</b>	<b>FC</b>	<b>0</b>	<b>0</b>	<b>0</b>	<b>-</b>	<b>1/8</b>
-----------	----------	----------	-----------	----------	----------	----------	----------	------------

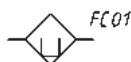
<b>MD</b>	SÉRIE
<b>1</b>	DIMENSÃO: 1 = 42 mm
<b>FC</b>	FILTRO COALESCENTE
<b>0</b>	ELEMENTO FILTRANTE: 0 = 0,01 µm 1 = 1 µm
<b>0</b>	PURGA DE CONDENSADO: 0 = purga semiautomática/manual 3 = purga automática 5 = depressurização protegida 8 = escape direto G1/8
<b>0</b>	INDICADOR VISUAL DE SATURAÇÃO: 0 = não presente 1 = presente
<b>1/8</b>	ORIFÍCIOS (IN - OUT)*: = sem cartuchos 1/8 = G1/8 1/4 = G1/4 3/8 = G3/8 6 = tubo Ø6 8 = tubo Ø8 10 = tubo Ø10
* NOTA: se o cartucho de entrada (IN) for diferente do cartucho de saída (OUT), ambas dimensões devem ser indicadas. Exemplo: MD1-FC000-1/4-10	

# Série MD - Filtros de carvão ativado

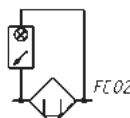
Orifícios com cartuchos intercambiáveis: roscados (1/8, 1/4, 3/8) ou integrados com conexões super rápidas para tubo com Ø 6, 8 e 10 mm.

Montagem modular

Copo com tampa em tecnopolímero e montagem tipo baioneta



FC01 = filtro de carvão ativado



FC02 = filtro de carvão ativado com indicador visual de saturação

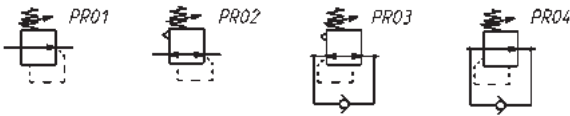
## EXEMPLO DE CÓDIGO

<b>MD</b>	<b>1</b>	<b>-</b>	<b>FCA</b>	<b>0</b>	<b>-</b>	<b>1/8</b>
-----------	----------	----------	------------	----------	----------	------------

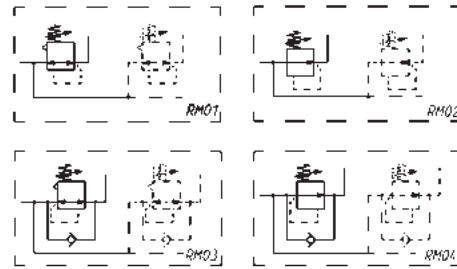
<b>MD</b>	SÉRIE
<b>1</b>	DIMENSÃO: 1 = 42 mm
<b>FCA</b>	FILTRO DE CARVÃO ATIVADO
<b>0</b>	INDICADOR VISUAL DE SATURAÇÃO: 0 = não presente 1 = presente
<b>1/8</b>	ORIFÍCIOS (IN - OUT)*: = sem cartuchos 1/8 = G1/8 1/4 = G1/4 3/8 = G3/8 6 = tubo Ø6 8 = tubo Ø8 10 = tubo Ø10  * NOTA: se o cartucho de entrada (IN) for diferente do cartucho de saída (OUT), ambas dimensões devem ser indicadas. Exemplo: MD1-FCA1-1/4-10

# Série MD - Reguladores de pressão

Orifícios com cartuchos intercambiáveis: roscados (1/8, 1/4, 3/8) ou integrados com conexões super rápidas para tubo com Ø 6, 8 e 10 mm  
Versões: simples, combinado com outras funções, coletor



PR01 = regulador sem alívio de pressão  
PR02 = regulador com alívio de pressão  
PR03 = regulador com alívio de pressão e válvula by-pass  
PR04 = regulador sem alívio de pressão e com válvula by-pass



RM01 = Regulador em coletor com alívio de pressão  
RM02 = Regulador em coletor sem alívio de pressão  
RM03 = Regulador em coletor com alívio de pressão e válvula by-pass  
RM04 = Regulador em coletor sem alívio de pressão, com válvula by-pass

## EXEMPLO DE CÓDIGO

MD	1	-	R	T	0	0	-	1/4	-	■	-	●
----	---	---	---	---	---	---	---	-----	---	---	---	---

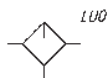
<b>MD</b>	SÉRIE
<b>1</b>	TAMANHO: 1 = 42 mm
<b>R</b>	TIPO DE REGULADOR: R = regulador de pressão - M = regulador em coletor de pressão
<b>T</b>	PRESSÃO DE TRABALHO (1 bar = 14,5 psi): 0 = 0.5 ÷ 10 bar - 2 = 0.5 ÷ 2 bar - 4 = 0.5 ÷ 4 bar - 7 = 0.5 ÷ 7 bar - T = calibrado ** - B = bloqueado **
<b>0</b>	TIPO DE DESIGN: 0 = com alívio de pressão - 1 = sem alívio de pressão - 2 = com alívio de pressão e válvula by-pass (só para regulador R) - 3 = sem alívio de pressão, com válvula by-pass (só para regulador R)
<b>0</b>	MANÓMETRO: 0 = sem manómetro (com 1/8 orifício)
<b>1/4</b>	ORIFÍCIOS (IN - OUT)*: = sem cartuchos 1/8 = G1/8 1/4 = G1/4 3/8 = G3/8 6 = tubo Ø6 8 = tubo Ø8 10 = tubo Ø10 * NOTA: se o cartucho de entrada (IN) for diferente do cartucho de saída (OUT), ambas dimensões devem ser indicadas. Exemplo: MD1-R020-1/4-10
** NOTA: SE O REGULADOR ESTIVER CALIBRADO OU BLOQUEADO, DEPOIS DO TIPO DE CONSTRUÇÃO ADICIONAR A PRESSÃO DE ENTRADA "■" E A PRESSÃO DE SAÍDA "●"	
PRESSÃO DE ENTRADA: ■ = indicar o valor de pressão de ALIMENTAÇÃO	
PRESSÃO DE SAÍDA: ● = indicar o valor da pressão de SAÍDA para o regulador BLOQUEADO ou o valor máximo de pressão AJUSTÁVEL para o regulador CALIBRADO	
Exemplo de um regulador calibrado com pressão de entrada = 6.3 bar e Pressão de saída = 4.5 bar Código completo: MD1-RT00-1/4-6.3-4.5	

# Série MD - Lubrificadores

Orifícios com cartuchos intercambiáveis: roscados (1/8, 1/4, 3/8)  
ou integrados com conexões super rápidas para tubo com Ø 6, 8 e 10 mm.

Montagem modular

Copo com tampa em tecnopolímero e montagem tipo baioneta



LU0 = Lubrificador

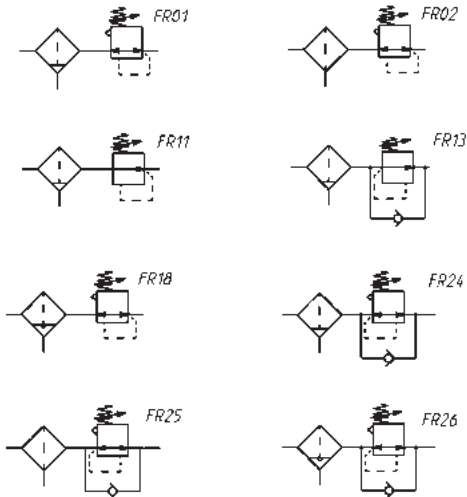
## EXEMPLO DE CÓDIGO

<b>MD</b>	<b>1</b>	-	<b>L</b>	<b>0</b>	<b>0</b>	-	<b>1/8</b>
-----------	----------	---	----------	----------	----------	---	------------

<b>MD</b>	SÉRIE
<b>1</b>	DIMENSÃO: 1 = 42 mm
<b>L</b>	LUBRIFICADOR
<b>00</b>	TIPO DE DESIGN: 00 = névoa de óleo com válvula de recarga 10 = névoa de óleo sem válvula de recarga
<b>1/8</b>	ORIFÍCIOS (IN - OUT)*: = sem orifícios 1/8 = G1/8 1/4 = G1/4 3/8 = G3/8 6 = tubo Ø6 8 = tubo Ø8 10 = tubo Ø10  * NOTA: se o cartucho de entrada (IN) for diferente do cartucho de saída (OUT), ambas dimensões devem ser indicadas. Exemplo: MD1-L00-1/4-1/8

# Série MD - Filtros-reguladores de pressão

Orifícios com cartuchos intercambiáveis: roscados (1/8, 1/4, 3/8)  
ou integrados com conexões super rápidas para tubo com Ø 6, 8 e 10 mm  
Montagem modular  
Copo com tampa em tecnopolímero e montagem tipo baioneta



- FR01 = filtro-regulador com alívio de pressão e purga semiautomática manual
- FR02 = filtro-regulador com alívio de pressão e escape direto G1/8
- FR11 = filtro-regulador sem alívio de pressão, com purga semiautomática manual
- FR13 = filtro-regulador sem alívio de pressão, com válvula by-pass e purga semiautomática manual
- FR18 = filtro-regulador com alívio de pressão e purga automática/despressurizada
- FR24 = filtro-regulador com alívio de pressão, válvula by-pass e purga semiautomática manual
- FR25 = filtro-regulador com alívio de pressão, válvula by-pass e escape direto G1/8
- FR26 = filtro-regulador com alívio de pressão, válvula by-pass e purga automática/despressurizada

## EXEMPLO DE CÓDIGO

<b>MD</b>	<b>1</b>	<b>-</b>	<b>FR</b>	<b>0</b>	<b>0</b>	<b>0</b>	<b>0</b>	<b>-</b>	<b>1/8</b>
-----------	----------	----------	-----------	----------	----------	----------	----------	----------	------------

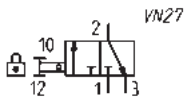
<b>MD</b>	SÉRIE
<b>1</b>	DIMENSÃO: 1 = 42 mm
<b>FR</b>	FILTRO-REGULADOR
<b>0</b>	ELEMENTO FILTRANTE: 0 = 25 µm com alívio de pressão 1 = 5 µm com alívio de pressão 2 = 25 µm sem alívio de pressão * 3 = 5 µm sem alívio de pressão * 4 = 25 µm com alívio de pressão e válvula by-pass 5 = 5 µm com alívio de pressão e válvula by-pass 6 = 25 µm sem alívio de pressão, com válvula by-pass * 7 = 5 µm sem alívio de pressão, com válvula by-pass *  * esta opção apenas está disponível com purga semiautomática/manual
<b>0</b>	PURGA DE CONDENSADO: 0 = purga semiautomática/manual 3 = purga automática 5 = depressurização protegida 8 = escape direto G1/8
<b>0</b>	PRESSÃO DE TRABALHO (1 bar = 14,5 psi): 0 = 0.5 ÷ 10 bar 2 = 0.5 ÷ 2 bar 4 = 0.5 ÷ 4 bar 7 = 0.5 ÷ 7 bar
<b>0</b>	MANÓMETRO: 0 = sem manómetro (com orifício 1/8)
<b>1/8</b>	ORIFÍCIOS (IN - OUT)*: = sem cartuchos 1/8 = G1/8 1/4 = G1/4 3/8 = G3/8 6 = tubo Ø6 8 = tubo Ø8 10 = tubo Ø10  * NOTA: se o cartucho de entrada (IN) for diferente do cartucho de saída (OUT), ambas dimensões devem ser indicadas. Exemplo: MD1-FR0000-1/4-1/8

# Série MD - Válvula de isolamento 3/2 vias com bloqueio

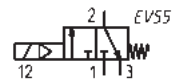
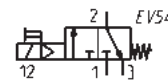
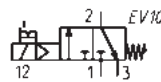
Orifícios com cartuchos intercambiáveis: roscados (1/8, 1/4, 3/8)  
ou integrados com conexões super rápidas para tubo com Ø 6, 8 e 10 mm

Modular

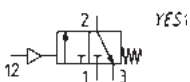
Controle manual, electropneumático, de servo piloto e pneumático



VN27 = Válvula manual, biestável, com bloqueio 3/2



EV10 = Electroválvula, 3/2 NC, monoestável, com comando manual biestável  
EV54 = Electroválvula, 3/2 NC, monoestável com comando manual  
EV55 = Electroválvula, 3/2 NC, monoestável com comando manual



YES1 = Válvula de comando pneumático, 3/2, monoestável, mola mecânica

## EXEMPLO DE CÓDIGO

<b>MD</b>	<b>1</b>	<b>-</b>	<b>V</b>	<b>01</b>	<b>-</b>	<b>1/8</b>
-----------	----------	----------	----------	-----------	----------	------------

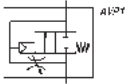
<b>MD</b>	SÉRIE
<b>1</b>	DIMENSÃO: 1 = 42 mm
<b>V</b>	VÁLVULA DE 3/2 VIAS
<b>01</b>	TIPO DE DESIGN: 01 = controle manual com bloqueio 16 = controle electropneumático, comando manual de premir e girar 16IL = controle electropneumático, comando manual biestável, tipo alavanca 16IM = controle electropneumático, comando manual monoestável 16IT = controle electropneumático sem comando manual 36 = controle pneumático
<b>1/8</b>	ORIFÍCIOS (IN - OUT) *: = sem cartuchos 1/8 = G1/8 1/4 = G1/4 3/8 = G3/8 6 = tubo Ø6 8 = tubo Ø8 10 = tubo Ø10

\* NOTA: se o cartucho de entrada (IN) for diferente do cartucho de saída (OUT), ambas dimensões devem ser indicadas.  
Exemplo: MD1-V01-1/4-1/8

Produtos desenhados para aplicações industriais. Os termos e condições de venda estão disponíveis em [www.camozzi.com](http://www.camozzi.com)  
Este documento contém uma breve descrição dos produtos oferecidos pela Camozzi Automation no momento da publicação.  
Para obter informação mais completa e atualizada sobre a gama de produtos Camozzi Automation, consulte o nosso catálogo online: <http://catalogue.camozzi.com/>.

# Série MD - Válvulas de arranque progressivo

Orifícios com cartuchos intercambiáveis: roscados (1/8, 1/4, 3/8)  
ou integrados com conexões super rápidas para tubo com Ø 6, 8 e 10 mm  
Montagem modular



AVP1 = Válvula de arranque progressivo

## EXEMPLO DE CÓDIGO

<b>MD</b>	<b>1</b>	-	<b>AV</b>	-	<b>1/8</b>
-----------	----------	---	-----------	---	------------

<b>MD</b>	SÉRIE
<b>1</b>	DIMENSÃO: 1 = 42 mm
<b>AV</b>	VÁLVULA DE ARRANQUE PROGRESSIVO
<b>1/8</b>	ORIFÍCIOS (IN - OUT)*: = sem cartuchos 1/8 = G1/8 1/4 = G1/4 3/8 = G3/8 6 = tubo Ø6 8 = tubo Ø8 10 = tubo Ø10
* NOTA: se o cartucho de entrada (IN) for diferente do cartucho de saída (OUT), ambas dimensões devem ser indicadas. Exemplo: MD1-AV-1/4-1/8	

# Série MD - Blocos de derivação

Módulo com cartuchos intercambiáveis: roscados (1/8, 1/4, 3/8) ou integrados  
com conexões super rápidas para tubo com Ø 6, 8 e 10 mm (5 saídas)  
Cartucho de união intermédia (3 saídas)  
Cartucho de união intermédia com válvula antirretorno



BL01 = bloco de derivação

## EXEMPLO DE CÓDIGO

<b>MD</b>	<b>1</b>	-	<b>B</b>	<b>00</b>	-	<b>1/8</b>
-----------	----------	---	----------	-----------	---	------------

<b>MD</b>	SÉRIE
<b>1</b>	DIMENSÃO: 1 = 42 mm
<b>B</b>	BLOCO DE DERIVAÇÃO
<b>00</b>	TIPO DE DESIGN 00 = 5 saídas 01 = 3 saídas (só sem cartuchos) 02 = entrada aumentada
<b>1/8</b>	ORIFÍCIOS (IN - OUT)*: = sem cartuchos 1/8 = G1/8 1/4 = G1/4 3/8 = G3/8 6 = tubo Ø6 8 = tubo Ø8 10 = tubo Ø10
* NOTA: se o cartucho de entrada (IN) for diferente do cartucho de saída (OUT), ambas dimensões devem ser indicadas. Exemplo: MD1-B00-3/8-10	



# Série MD - Acessórios

## Bloco de derivação (3 saídas) Mod. MD1-B01

O kit vem fornecido com:  
1x cartucho de união intermédia com derivação  
4x parafusos brancos galvanizados especiais Ø4,5 TC/RC



Mod.  
MD1-B01

## Cartucho de união intermédia com válvula antirretorno Mod. MD1-VNR

O kit vem fornecido com:  
1x cartucho de união intermédia com válvula antirretorno  
4x parafusos brancos galvanizados especiais Ø4,5 TC/RC



Mod.  
MD1-VNR

## Cartuchos roscados Mod. MD1-A-...

O kit vem fornecido com:  
2x cartuchos roscados niquelados  
4x parafusos brancos galvanizados especiais Ø4,5 TC/RC



Mod.  
MD1-A-1/8  
MD1-A-1/4  
MD1-A-3/8

## Cartuchos integrados com conexões super rápidas Mod. MD1-A-...

2x cartuchos integrados niquelados com conexões super rápidas  
4x parafusos brancos galvanizados especiais Ø4,5 TC/RC



Mod.  
MD1-A-6  
MD1-A-8  
MD1-A-10

## Cartucho de união intermédia Mod. MD1-C

O kit vem fornecido com:  
1x cartucho de união intermédia  
4x parafusos brancos galvanizados especiais Ø4,5 TC/RC



Mod.  
MD1-C

## Parafusos para montagem na parede Mod. MD1-D

O kit vem fornecido com:  
2x parafusos brancos galvanizados M4x50



Mod.  
MD1-D

## Suporte de montagem Mod. MD1-ST/1

O kit vem fornecido com:  
1x suporte galvanizado  
2x parafusos brancos galvanizados M4x50



Mod.  
MD1-ST/1

## Esquadro de montagem Mod. C114-ST

Para reguladores e filtros-reguladores (G1/4 - G1/8)  
O kit vem fornecido com:  
1x esquadro em aço galvanizado



Mod.  
C114-ST

## Esquadro de montagem Mod. C114-ST/1

Para reguladores e Filtros-reguladores (G1/4 - G1/8)  
O kit vem fornecido com:  
1x esquadro em aço galvanizado



Mod.  
C114-ST/1

## Esquadro de montagem Mod. C114-ST/2

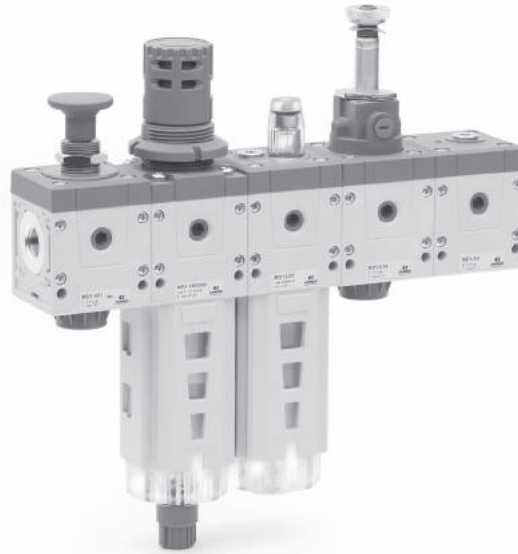
Para reguladores e filtros-reguladores (G1/4 - G1/8)  
O kit vem fornecido com:  
1x esquadro em aço galvanizado



Mod.  
C114-ST/2

# Série MD FRL montados

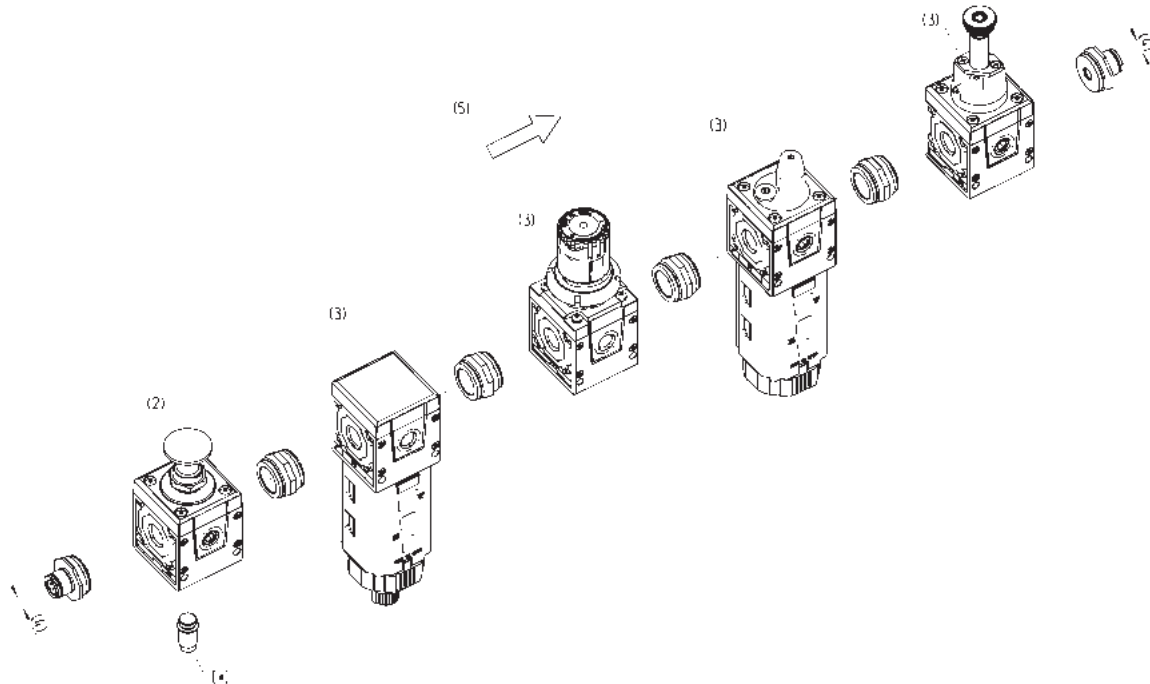
Orifícios com cartuchos intercambiáveis: roscados (1/8, 1/4, 3/8) ou integrados com conexões super rápidas para tubo com Ø 6, 8 e 10 mm  
Montagem modular



## CONFIGURAÇÃO DOS GRUPOS MONTADOS DA SÉRIE MD

PARA CONFIGURAR OS GRUPOS MONTADOS DA SÉRIE MD, USE O EXEMPLO SEGUINTE E A RESPECTIVA LEGENDA NA PÁGINA SEGUINTE.

Configuração do grupo montado no seguinte desenho:  
MD1-V01+A26F000L00V16-8



	(1)	(2)	[*]	(3)	[*]
MD	1	V01	+A26	F000	
				R004	
				L00	
				V16	(4)
					8
					(5)

$n_x$

## CONFIGURADOR DOS GRUPOS MONTADOS DA SÉRIE MD

MD	1	-	V01	F000	R000	L00	V16	-	8	-	LH
<b>MD</b>	SÉRIE										
<b>1</b>	(1)	DIMENSÃO: 1 = 42 mm									
<b>-</b>											
<b>V01</b>	(2)	<p>MÓDULO + [ * ]</p> <p>F... = Filtro  FC... = Filtro coalescente  FCA... = Filtro de carvão ativado  R... = Regulador de pressão  L... = Lubrificador  FR... = Filtro-regulador  V... = Válvula de isolameto com bloqueio  AV... = Válvula de arranque progressivo  B... = Bloco de derivação</p> <p>[ * ] Depois de cada módulo podem ser adicionados os seguintes acessórios:</p> <p>REGULADOR, FILTRO-REGULADOR E REGULADOR EM COLETOR  +A01 = M043-P04 (manómetro)  +A02 = M043-P06 (manómetro)  +A03 = M043-P10 (manómetro)  +A04 = M043-P12 (manómetro)  +A05 = SWCN-P10-P3-2 (Pressostato)  +A06 = SWCN-P10-P4-2 (Pressostato)  +A07 = SWCN-P10-P4-M (Pressostato)  +A08 = PG010-PB-1/8 (manómetro)</p> <p>VÁLVULA DE ISOLAMETO COM BLOQUEIO ...V01 / V16 / V36  +A25 = 2901 1/8 (silenciador)  +A26 = 2921 1/8 (silenciador) - escolha recomendada  +A27 = 2931 1/8 (silenciador)  +A28 = 2938 1/8 (silenciador)  +A01 = M043-P04 (manómetro)  +A02 = M043-P06 (manómetro)  +A03 = M043-P10 (manómetro)  +A04 = M043-P12 (manómetro)  +A05 = SWCN-P10-P3-2 (Pressostato)  +A06 = SWCN-P10-P4-2 (Pressostato)  +A07 = SWCN-P10-P4-M (Pressostato)  +A08 = PG010-PB-1/8 (manómetro)</p> <p>VÁLVULA DE ARRANQUE PROGRESSIVO E BLOCO DE DERIVAÇÃO DE 5-VIAS  +A15 = PM11-NC (Pressostato montado no topo)  +A16 = PM11-NA (Pressostato montado no topo)  +A17 = PM681-1 (Pressostato montado no topo)  +A18 = PM681-3 (Pressostato montado no topo)  +A19 = PM11-SC + S2520 1/8-1/4 (Pressostato com conexão montada no topo)  +A05 = SWCN-P10-P3-2 (Pressostato montado à frente)  +A06 = SWCN-P10-P4-2 (Pressostato montado à frente)  +A07 = SWCN-P10-P4-M (Pressostato montado à frente)  +A08 = PG010-PB-1/8 (Pressostato montado à frente)</p> <p>CARTUCHO DE UNIÃO INTERMÉDIA COM DERIVAÇÃO (MD1-B)  +A17 = PM681-1 (Pressostato montado no topo)  +A18 = PM681-3 (Pressostato montado no topo)</p>									
<b>F000</b>	(3)	ver Módulo (2) + [ * ]									
<b>R000</b>	(3)	ver Módulo (2) + [ * ]									
<b>L00</b>	(3)	ver Módulo (2) + [ * ]									
<b>V16</b>	(3)	ver Módulo (2) + [ * ]									
<b>-</b>											
<b>8</b>	(4)	<p>ORIFÍCIOS (IN - OUT)**:</p> <p>= sem cartuchos  1/8 = G1/8  1/4 = G1/4  3/8 = G3/8  6 = tubo Ø6  8 = tubo Ø8  10 = tubo Ø10</p>									
<b>-</b>											
<b>LH</b>	(5)	<p>DIREÇÃO DO FLUXO:</p> <p>= da esquerda para a direita (standard)  LH = da direita para a esquerda</p>									

nx = a combinação "(3) + (\*)" pode ser repetida "n" número de vezes

\*\* NOTA: se o cartucho de entrada (IN) for diferente do cartucho de saída (OUT), ambas dimensões devem ser indicadas. Exemplo: MD1-V01F000R000-3/8-8